

Prodotti Dentali



MEGADENTA
Dentalprodukte



Introduzione

Benvenuti alla MEGADENTA!

Dal 1920, anno di fondazione della fabbrica di denti Hutschenreuther "SAXONIA", a Radeberg vengono sviluppati, realizzati e distribuiti prodotti odontoiatrici ed odontotecnici. La ditta MEGADENTA Dentalprodukte GmbH continua questa tradizione che ha più di 90 anni.

Nel nostro reparto di ricerca e sviluppo vengono sviluppati e realizzati prodotti innovativi e di ottima qualità per il settore medico-dentale, per soddisfare le esigenze sempre maggiori di questo settore. Qualità, flessibilità ed assistenza sono la forza dell'impresa. Tutto questo è stato confermato con la certificazione secondo le norme ISO 9001:2008 e ISO 13485:2003 + AC 2007 per la produzione di dispositivi medici.

I prodotti MEGADENTA vengono esportati a rivenditori specializzati nel settore dentale in più di 50 paesi. Un'attiva comunicazione con i partner commerciali permette il continuo sviluppo dei prodotti esistenti e lo sviluppo di nuovi materiali.



MEGADENTA è membro dell' Associazione dell'Industria Dentale Tedesca (VDDI).



Prodotti Dentali

Materiali di riempimento

2



Adesivi

8



Materiali da prevenzione

10



Cementi vetroionomerici

11



Materiale per portaimpronte

13



Materiale per rivestimenti estetici

14



Materiali per impronte

16



Resine per protesi

17



**Prodotti ausiliari per laboratori
e studi odontoiatrici**

18



Apparecchi & accessori

21



MEGADENTA direct :

Info-Hotline: Phone: +49 (0) 35 28 / 4 53-0
info@megadenta.de

Export department: Phone: +49 (0) 35 28 / 4 53-11
sale@megadenta.de

MEGADENTA Dentalprodukte GmbH

Carl-Eschebach-Strasse 1 A
D-01454 Radeberg, Germany

Tel. +49 (0) 35 28-4 53-0
Fax +49 (0) 35 28-4 53-21

E-Mail: info@megadenta.de
Net: www.megadenta.de

Materiali di riempimento

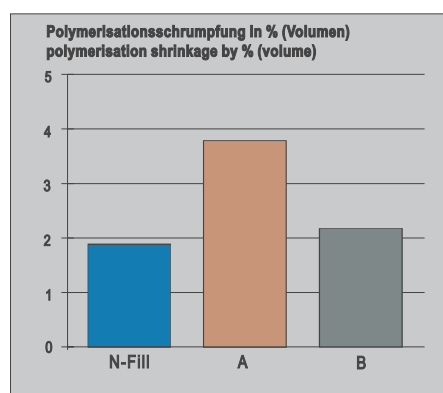
N-Fill

nano-concept materiale di riempimento fotopolimerizzante

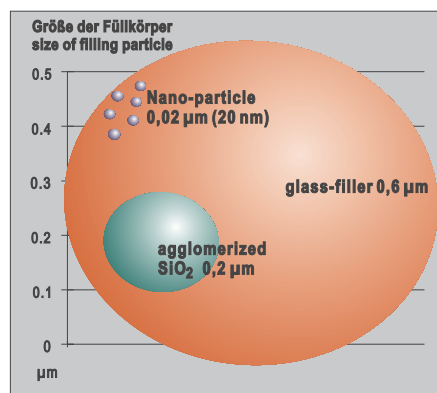
N-Fill nano-concept è un composito universale fotopolimerizzante, che unisce le tipiche caratteristiche del microibrido con i vantaggi della nanotecnologia.

La parte eminente di corpi di riempimenti inorganici (>82 Gew.% / 67 Vol.%) e la distribuzione uniforme del microvetro e delle nanoparticelle garantiscono una scarsa contrazione (<1,9 Vol.%) durante la fotopolimerizzazione. Con ciò si raggiunge un'elevata stabilità di forma e dell'abrasione del restauro ultimato. Il materiale di riempimento è visibile ai raggi x ed è adatto per otturazioni delle classe I ; II ; III ; IV e V, composito-Inlays e rivestimenti di denti scoloriti.

N-Fill non si attacca allo strumento, ha una consistenza plastica uniforme ed è leggermente tixotropico. Per cui si può lavorare senza stress sui denti posteriori e anteriori. Una vasta gamma di colori con masse Enamel, Dentina e trasparenza consentono un'ottima stratificazione di restauri estetici. La combinazione dei corpi di riempimento garantisce l'effetto camaleonte, un'opalescenza naturale ed una fluorescenza adeguata. N-Fill può essere lavorata con sistemi d'adesione introdotte, come per esempio N-Bond e C-Prime S plus. La combinazione con N-Fill Flow consente una lavorazione universale in tutte le classi di cavità.



La contrazione della polimerizzazione con N-Fill è molto più basso, che con compositi ibridi (A) tradizionali e prodotti simili sul mercato (B).



Confezioni singoli:

- Siringa da 4,0 g
- Minifill 0,25 g

Assortimento:

- 3 Colori + accessori
- 4 Colori + accessori
- 6 Colori + accessori

Colori:

- Incisale
Enamel: A1 / A2 / A3 / A3,5
B2 / B3
C2
D3
Dentina: A2 / A3 / A3,5
D3

Materiali di riempimento

N-Fill Flow



N-Fill Flow è un nuovo materiale di riempimento fluido, che unisce le tipiche caratteristiche di un composito fluido con le conoscenze più nuove della nanotecnologia.

La parte intera dei corpi di riempimento di N-Fill Flow è con oltre 74 Gew% così alta, come quella dei tradizionali compositi universali. N-Fill Flow bagna leggermente le pareti delle cavità e applicandola scorre bene nelle cavità.

N-Fill Flow possiede sotto la luce ultravioletta una fluorescenza naturale e viene utilizzato per la terapia di otturazione nelle micropreparazioni e difetti al colletto, per la sigillatura estesa di solchi, per il fissaggio e la riparazione di restauri in composito e ceramica e per l'applicazione del primo strato di riempimento del dente nei restauri in composito.

Grazie alla sua consistenza tissotropica il materiale non cola e si lascia applicare con estrema precisione. La possibilità di combinarlo con materiali di riempimento, per esempio con N-Fill e N-Bond garantiscono un ampio campo d'applicazione di N-Fill Flow. Con l'arricchimento della matrice con nanoparticelle viene

ridotta ad un minimo la contrazione del materiale durante la polimerizzazione. La restaurazione ultimata con N-Fill Flow è lucidabile a specchio ed è resistente all'abrasione.

N-Fill Flow è disponibile nei colori di base più diffuse.

Confezioni singole:

- Siringa da 2,0 g

Assortimenti:

- 4 colori + accessori

Colori:

A1 / A2 / A3 / A3,5 / B2



Frattura dente frontale



Restaurazione con N-Fill e N-Fill Flow

Materiali di riempimento

C-Fill MH

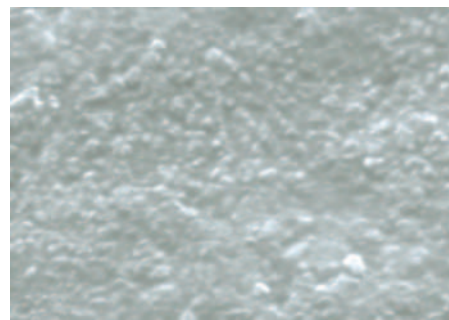
C-Fill MH è un composito universale microibrido per restauri nella zona dei denti anteriori e posteriori. L'ottimale consistenza e scelta cromatica permettono una configurazione individuale dei denti anteriori nella tecnica di stratificazione e la realizzazione di otturazioni occlusali nei denti posteriori. Il corpo di riempimento, composto da particelle di vetro e SiO₂ ultrafine, è rivestito completamente da uno strato reattivo e idrorepellente, che garantisce un'elevata stabilità del restauro. La dimensione media delle particelle di riempimento di vetro è di 0,6 µm. In questo modo si assicura un'elevata quantità di riempitivi con una distribuzione ottimale della grandezza dei grani.



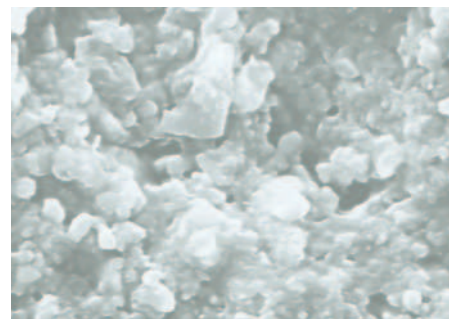
L'equilibrata combinazione dei riempitivi assicura un marcato effetto camaleonte, un'opalescenza naturale grazie alla diffusione Rayleigh della luce visibile ed una brillantatura ottimale. Queste caratteristiche conferiscono alla ricostruzione un'estetica naturale. C-Fill MH è disponibile con un'ampia scelta di colori.

Dati tecnici

| | |
|--------------------------------------|---------------------------|
| Resistenza alla pressione diametrale | > 45 N/mm ² |
| Resistenza alla flessione | > 130 N/mm ² |
| Modulo di flessione | > 10000 N/mm ² |
| Percentuale di composito inorganico | 77 % peso |
| Assorbimento d'acqua | < 7,5 µ/mm ² |
| Contrazione | < 1,7 %lin |



Fotografia al microscopio elettronico a scansione lineare della superficie di C-Fill MH



Fotografia al microscopio elettronico a scansione lineare della superficie del prodotto di confronto



Confezioni singole:

- Siringa 3,5 g
- Minifill 0,25 mg

Assortimento:

- 3 Siringhe ed accessori
- 6 Siringhe ed accessori
- 8 Siringhe ed accessori
- 15 Siringhe ed accessori

Colori:

Incisal: transparent white-yellow
transparent white-grey

Enamel: A1 / A2 / A3 / A3,5
B2 / B3 / B4
C4
D3

Dentin: A2
B4 / A3,5
C4
D3
M5

Materiali di riempimento



Confezioni singole:

- Siringa 2,0 g

Assortimento:

- 4 Siringhe ed accessori

C-Fill Flow

C-Fill Flow è un composito microibrido, fluido, fotopolimerizzante e radiopaco.

C-Fill Flow viene utilizzato per la terapia di riempimento nelle micropreparazioni e difetti al colletto, per la sigillatura estesa di solchi, per il fissaggio e la riparazione di restauri in composito e ceramica e per l'applicazione del primo strato di riempimento del dente nei restauri in composito.

C-Fill Flow presenta caratteristiche di fluidità ottimali. Grazie alla sua consistenza tissotropica il materiale non cola e ha una buona stabilità.

Perciò C-Fill Flow si lascia applicare con estrema precisione anche nelle più piccole cavità e sottosquadri e rappresenta quindi la perfetta integrazione a C-Fill MH. La buona trasparenza di C-Fill Flow fa in modo che le otturazioni si adattino bene alla sostanza del dente circostante, grazie all'effetto camaleonte del composito. C-Fill Flow è disponibile nei colori di base più diffusi. C-Fill Flow soddisfa le più elevate esigenze per quanto riguarda l'estetica, l'ampio campo d'applicazione e la redditività.

Colori:

A1 / A2 / A3 / A3,5 / B2



Confezioni singole:

- Siringa 4,5 g

Assortimento:

- 3 Siringhe ed accessori
- 4 Siringhe ed accessori
- 6 Siringhe ed accessori

Megafill MF

Megafill MF è un composito fotopolimerizzante a base di Microfill. Megafill MF viene utilizzato per ricostruzioni nella zona dei denti anteriori, per piccole otturazioni ad un lato nei posteriori e nei denti da latte. La distribuzione della grandezza dei grani del composito inorganico da 0,05 a 0,005 μm garantisce la lucidatura brillante dell'otturazione.

Lo strato organico di silano sui riempitivi di Megafill MF è idrorepellente ed integra bene le particelle di riempimento nella matrice. I riempitivi sono distribuiti nella matrice in modo ottimale e hanno un assorbimento d'acqua molto ridotto. Questa omogeneità è uno dei presupposti fondamentali per l'elevata stabilità cromatica e per la resistenza all'abrasione delle ricostruzioni.

La composizione equilibrata e l'ottimale tecnologia di produzione garantiscono un composito con eccellenti valori meccanici, una consistenza plastica di facile modellazione ed una buona capacità d'adattamento alle pareti delle cavità. Megafill MF è fluorescente come i denti naturali.

Colori:

Enamel: A1 / A2 / A3 / A3,5 / A4
B3
D3

Dentin: A1 / A2 / A3 / A3,5

Materiali di riempimento



Megafill MH

Megafill MH è un composito universale microibrido, fotopolimerizzante, per restauri nella zona dei denti anteriori e posteriori. Grazie alla sua stabile consistenza plastica e alla vasta gamma di colori il materiale presenta eccellenti caratteristiche di lavorazione ed è indicato per la terapia classica di riempimento e per la tecnica di stratificazione nelle ricostruzioni. Megafill MH può essere lucidato e permette quindi di realizzare un restauro estremamente estetico. I riempitivi contengono sottili particelle di vetro dentale e ossidi di silicio molto dispersi, che sono trattati con un processo particolare e rivestono la superficie di uno strato idrorepellente. La superficie di Megafill MH è perciò resistente ed è protetta da decolorazioni e alterazioni cromatiche.

Megafill MH è radiopaco ed è fluorescente come i denti naturali sotto la luce ultravioletta.

La struttura omogenea del materiale e i corpi di riempimento selezionati assicurano l'effetto camaleonte ed un'opalescenza naturale. La brillantatura garantisce una stabilità cromatica nel tempo ed un'estetica naturale del restauro. La facile lavorazione, combinata con le straordinarie caratteristiche e con il campo d'impiego universale di Megafill MH, garantiscono il raggiungimento di ottimi risultati, una qualità elevata ed una lunga durata del restauro.



Frattura dei denti 11 e 21 negli anteriori.



Risultato estetico e funzionale del trattamento con Megafill MH

Confezioni singole:

- Siringa 4,5 g
- Minifill 0,25 g

Assortimento:

- 3 Siringhe ed accessori
- 4 Siringhe ed accessori
- 6 Siringhe ed accessori

Colori:

| | | | | |
|---------|---------|--------------------------|---------|---------------------|
| Incisal | Enamel: | A1 / A2 / A3 / A3,5 / A4 | Dentin: | A1 / A2 / A3 / A3,5 |
| | | B1 / B2 / B3 / B4 | | B2 |
| | | C1 / C2 / C3 / C4 | | D3 |
| | | D2 / D3 / D4 | | |
| | | | | |

Sistemi adesivi

Megafill Flow

Megafill Flow è un composito microibrido, fluido, fotopolimerizzante, radiopaco. Megafill Flow presenta una fluorescenza naturale e viene utilizzato nella terapia di riempimento per micropreparazioni e difetti al colletto, per la sigillatura estesa di solchi, per il fissaggio e la riparazione di restauri in composito e ceramica e per l'applicazione del primo strato di riempimento del dente nei restauri in composito.

Grazie alla sua consistenza leggermente tissotropica Megafill Flow non cola e si lascia applicare con estrema precisione. Si assicura così un'elevata stabilità del materiale. La sua trasparenza equilibrata e la possibilità di combinarlo con materiali di riempimento, per es. con Megafill MH, garantiscono un ampio campo d'applicazione. Grazie ad una matrice con riempitivi Microglass, Megafill Flow può essere lucidato ed è resistente all'abrasione. E' disponibile nei colori di base comuni.

Confezioni singole:

- Siringa 2,0 g

Colori:

A1 / A2 / A3 / A3,5 / B2



Assortimento:

- 4 Siringhe ed accessori

P-Fill

Materiale di riempimento fotopolimerizzante comprimibile per denti posteriori

P-Fill è un materiale di riempimento fotopolimerizzante particolarmente adatto per denti posteriori. Per mezzo della combinazione di corpi di riempimento coordinata si raggiunge un grado di riempimento molto elevato di oltre 67 Vol%. Questo corrisponde ad un grado di riempimento di oltre 81 Gew% con vetro dentale tradizionale. La resistenza alla flessione di P-Fill si trova chiaramente oltre ai valori d'altri compositi universali ed è perciò particolarmente adatta per le restaurazioni di denti posteriori. Con questa caratteristica è P-Fill superiore ai compositi universali.

La parte eminente di corpi di riempimento inorganici e la struttura speciale consentono una consistenza stabile, che impedisce un amalgamamento della modellazione e rende il materiale ben comprimibile. Questo si raggiunge per mezzo della struttura di superficie micromorfologica dei corpi di riempimento, i quali sotto pressione s'agganciano uno con l'altro e permettono così il riempimento di P-Fill.

P-Fill è visibile ai raggi x ed è adatto per otturazioni delle classi I ; II e V, ricostruzioni di monconi, restaurazioni nei denti di latte e composito-Inlays nell'ambito dei denti posteriori.

P-Fill non si attacca allo strumento e può essere lavorato con matrice di metallo e spatola. Per mezzo dell'eccellente riempibilità e stabilità, è facile a creare punti di occlusione e di contatto.



Confezioni singole:

- Siringa da 4,5 g
- Minifill 0,25 g

Colori:

A1 / A2 / A3 / A3,5 / B2 / D3

Assortimento:

- 4 colori + accessori
- 6 colori + accessori

Adesivi

MEGADENTA mette a disposizione sistemi adesivi di qualità elevata per un'ottimale terapia di riempimento. Con **C-Cid** si può mordenzare lo smalto del dente o si può eseguire la tecnica "Total Etch" (mordenzatura totale). **C-Bond**, l'adesivo dentale fotopolimerizzante, assicura un'elevata adesione meccanica del riempimento allo smalto naturale. Combinandolo con **C-Prime S** si ottiene l'adesione anche con le superfici in dentina. Con il bonding universale **C-Prime-S plus** si può eseguire il condizionamento di smalto e dentina in un unico passaggio di lavoro. MEGADENTA propone inoltre adesivi da utilizzare nel laboratorio odontotecnico. Kerasil, silano universale, è indicato per la silanizzazione di superfici in ceramica e in metallo. **C-Flourine** viene utilizzato per mordenzare le superfici d'unione in ceramica, per es. per faccette ed inlay in ceramica.

Kerasil

Silano universale per la silanizzazione di superfici in ceramica e in metallo.

Confezioni singole:

- Flacone da 3 ml

Assortimento:

- Componente delle confezioni



C-Flourine

C-Flourine viene utilizzato per mordenzare le superfici d'adesione in ceramica, per es. faccette e inlay in ceramica.

Confezioni singole:

- Siringa 3 g

Assortimento:

- Componente delle confezioni

C-Cid

Gel per mordenzatura per la terapia adesiva di riempimento, composto da glicerina con acido fosforico al 37 %. C-Cid è indicato per la tecnica "Total Etch" (mordenzatura totale).

Confezioni singole:

- Siringa 3.0 g

Assortimento:

- 2 Siringhe ed accessori
- Parte di assortimento

C-Bond

C-Bond è un adesivo dentale fotopolimerizzante e viene utilizzato per l'adesione nella terapia di riempimento e come liquido veicolante per le riparazioni di lavori in resina, ceramica, corone e ponti.

Confezioni singole:

- Flacone 5 ml

Assortimento:

- 1 C-Bond 5 ml ed accessori
- Componente delle confezioni



Adesivi

N-Bond

Adesivo dentale fotopolimerizzante nano-concept

N-Bond è un adesivo dentale fotopolimerizzante rinforzato con nanoparticelle. Con l'aggiunta di nanoparticelle sono migliorate le caratteristiche, senza che aumenti la viscosità del Bond. N-Bond si applica così facilmente e bagna le cavità del dente per un'unione adesiva estesa.

Con la scarsa contrazione durante la polimerizzazione viene ridotta ad un minimo, nella terapia di otturazioni, la formazione di fessure del margine. N-Bond viene impiegato nella sigillatura di solchi e per il fissaggio adesivo.

Confezioni singole:

- Flacone da 5 ml

Assortimenti:

- Componente delle confezioni



C-Prime S plus

C-Prime S plus è un adesivo dentale fotopolimerizzante Prime & Bond a base di etanolo per l'unione adesiva con lo smalto e la dentina. C-Prime S plus viene utilizzato nella terapia di riempimento diretta con compositi fotopolimerizzanti, nei restauri indiretti in ceramica integrale e composito (inlay, onlay, faccette) e anche come liquido veicolante nel restauro di lavori in resina, ceramica, corone e ponti.

La base d'etanolo del C-Prime S plus garantisce un utilizzo veloce e sicuro e l'adesione ideale alla dentina e allo smalto (tecnica Wet-Bonding).

Confezioni singole:

- Flacone 5 ml

Assortimento:

- 1 C-Prime S plus ed accessori
Componente delle confezioni



C-Prime X

C-Prime X (1+2) è un adesivo per dentina e smalto, fotopolimerizzante e autocondizionante. Con l'applicazione in 2 fasi (1 / 2) si eseguono in sequenza i normali passaggi di lavoro come la mordenzatura, il lavaggio, l'applicazione del primer e del bonding. Grazie a fasi di lavoro tra loro ben accordate si ottengono un'adeguata superficie mordenzata ed un'adesione ottimale. Il collagene collassato è un problema che appartiene ormai al passato: come risultato si ha una maggiore sicurezza di lavorazione.

Confezioni singole:

- Flacone dosatore 1+2 da 5 ml

Assortimento:

- Flacone dosatore 1+2 da 5 ml, accessori



Accessori / Articoli monouso

- Supporto per pennello
- Pennello monouso
- Blocco di miscelazione
- Microapplicatori per l'applicazione precisa di liquidi e gel



Materiali da prevenzione

N-Seal Sigillante di solchi fotopolimerizzante nano-concept

N-Seal è un sigillante di solchi fotopolimerizzante, rinforzato con nanoparticelle, per il trattamento nella prevenzione. N-Seal unisce le caratteristiche tipiche di un sigillante di solchi con le più nuove conoscenze della nanotecnologia. Per mezzo della combinazione con nanoparticelle viene raggiunta una parte di corpi di riempimento più elevata, che aumenta la resistenza all'abrasione e la flessibilità di N-Seal.

N-Seal è previsto per la sigillatura di solchi, per la prevenzione della carie, per la restaurazione di piccoli difetti di carie, per la sigillatura di otturazioni di resina o cemento (protezione d'umidità) e per l'ancoraggio di registrazioni nell'ortodonzia. N-Seal rimane, nonostante l'elevata quantità di corpi di riempimento, con estrema precisione facilmente applicabile. N-Seal può essere applicato direttamente, per mezzo degli aghi particolarmente formati. N-Seal viene offerto nelle variazioni trasparente per sigillature estetiche e in bianco-opaco per un controllo preciso d'applicazione.

Confezioni singole:

- Siringa da 2,0 g

Colori:

trasparente / bianco

Assortimenti:

- 4 siringhe + accessori



C-Seal Sigillante di solchi fotopolimerizzante

C-Seal è un sigillante di solchi fotopolimerizzante per il trattamento della prevenzione.

C-Seal è adatto per la sigillatura di solchi, per la prevenzione della carie, per la restaurazione di piccoli difetti di carie, per la sigillatura di otturazioni di resina o cemento (protezione d'umidità).

C-Seal si applica facile e direttamente con la siringa, per mezzo dell'ago formato in modo particolare. La consistenza fluida consente un'umidificazione ottima dei piani di cavità.

C-Seal viene offerto nelle variazioni trasparente per sigillature estetiche e in bianco-opaco per un controllo preciso d'applicazione.

Confezioni singole:

- Siringa da 2,0 g

Colori:

trasparente / bianco

Assortimenti:

- 4 siringhe + accessori



Cementi

C-Cement

C-Cement è un cemento composito autofotopolimerizzante per la cementazione di restauri in composito e in ceramica (per es. inlay, onlay, corone e ponti).

Combinato alla fotopolimerizzazione, il processo di presa diventa più rapido e la rifinitura avviene in un unico trattamento. La colorazione del cemento duale del colore dei denti garantisce una cementazione estetica del restauro.

Confezioni singole:

- Siringa Base 3,5 g
- Siringa Catalisi 3,5 g

Assortimento:

- Assortimento
- Siringa Base 3.5 g
- Siringa Catalisi 3.5 g
- Componente delle confezioni

C-Cement Flow

C-Cement Flow è un cemento composito fluido, autofotopolimerizzante per la cementazione di restauri in composito e in ceramica (per es. inlay, onlay, corone e ponti). L'utilizzo di una siringa doppia rende più semplice la miscelazione e permette un'applicazione diretta. Combinato alla fotopolimerizzazione il processo di presa diventa più rapido.

C-Cement Flow è indicato per la cementazione di brackets adesivi in ortodonzia. La colorazione del cemento duale simile al colore dei denti garantisce una cementazione estetica del restauro.



Confezioni singole:

- Siringa a doppia camera 2 x 4 g

T-Fill

T-Fill è un materiale di riempimento provvisorio, monocomponente, fotopolimerizzante, adatto per tutti i tipi di otturazioni provvisorie. T-Fill contiene fluoruri che vengono rilasciati in modo uniforme e agiscono contro la carie secondaria. T-Fill è di facile e veloce applicazione, grazie alla fotopolimerizzazione può essere subito sottoposto a carico ed è semplice da rimuovere. Ideale per la chiusura provvisoria di preparazioni e cavità.



Confezioni singole:

- 1 siringa da 4,5 g

Assortimento:

- 3 siringhe da 4,5 g

T-Fill eco

T-Fill eco è un tradizionale materiale di riempimento provvisorio a base di ossido di zirconio, adatto per tutti i tipi di otturazioni provvisorie. T-Fill eco è facile da miscelare e da applicare e lo si rimuove senza problemi. Ideale per la chiusura provvisoria di preparazioni e cavità. Indicato per pazienti con allergia al metacrilato.



Confezioni singole:

- Barattolo da 80 g polvere
- Flacone da 80 ml liquido

Assortimento:

- Polvere da 80 g
- Liquido da 80 ml
- Accessori

Cementi vetroionomerici



Megacem

Megacem è un cemento vetroionomerico per otturazioni dentali, miscelabile con acqua o come polvere/liquido. Megacem è indicato per ricostruzioni nelle classi III, V e otturazioni minime nella classe I. Può essere inoltre utilizzato per piccoli riempimenti di solchi e per ricostruzioni di monconi. La colorazione di Megacem in 6 colori di base permette di realizzare restauri con un'elevata estetica ed una gestione economica del magazzino. Megacem ha una solubilità ridotta nei confronti degli acidi e presenta una forte adesione al dente naturale. Grazie al semplice processo di miscelazione si garantisce una lavorazione senza problemi.

Confezioni singole:

- Polvere 20 g
- Liquido 10 ml

Assortimento:

- 1 x Polvere 20 g
- 1 x Flacone
- 1 x Blocco di miscelazione
- 1 x spatula

Colori:

A1 / A2 / A3 / A3,5 / B2 / B3

Megafix

Megafix è un cemento vetroionomerico per cementazioni, miscelabili con acqua o come polvere/liquido. Megafix è indicato per la cementazione di corone, ponti, inlay e faccette. Può inoltre essere utilizzato per fissare i brackets adesivi in ortodonzia. Dopo la miscelazione Megafix ha una consistenza molto fluida e può formare una pellicola sottile e comunque resistente.

Confezioni singole:

- Polvere 20 g
- Liquido 10 ml

Assortimento:

- 1 x Polvere 20 g
- 1 x Flacone
- 1 x Blocco di miscelazione
- 1 x spatula

Materiale per portaimpronte

Materiale per impronte a base di silicone con viscosità e caratteristiche differenti.



Keradur P

Massa per impronte primarie e massa per impronte a base di silicone per impronte complete, impronte di correzione e per la tecnica della doppia miscelazione.

Confezioni singole:

- Paste (putty) 750 ml / 900 ml / 5.800 ml
- Catalyst (paste) 35 g / 60 g

Keradur Fl

Massa per impronte fluida a base di silicone per impronte di correzione e per la tecnica della doppia miscelazione.

Confezioni singole:

- Paste (light body) 250 ml
- Catalyst (liquido) 2 x 10 ml



Transpadur

Materiale per la registrazione della masticazione, duro, trasparente, da usare per addizione, a base di polivinililossano, tissotropico, utilizzabile come mascherina occlusale trasparente. Semplice lavorazione grazie alla doppia cartuccia.

Confezioni complete:

- Cartridge 50 ml
- 12 beccucci

Materiale per rivestimenti estetici



Confezioni singole:

- box da 50 placche

Colori:

trasparente (naturale), rosa, blu

Assortimento:

- 100 placche

Megatray

Megatray è un materiale fotopolimerizzante per la realizzazione di portaimpronte individuali con un'elevatissima stabilità di forma. Megatray è disponibile in placche preformate nei colori rosa, blu e trasparente (naturale).

La semplice lavorazione di Megatray, combinata ad un lungo tempo di modellazione e di lavorazione, permette di realizzare in modo razionale portaimpronte individuali in laboratorio e nello studio odontoiatrico.

Grazie alla forma universale e allo spessore costante della placca di 2,2 mm, il materiale è indicato per la realizzazione di portaimpronte per il mascellare superiore ed inferiore. La possibilità di utilizzare i residui di materiale per l'impugnatura e per la mascherina di masticazione permette di lavorare in modo economico. Dopo la lavorazione Megatray viene polimerizzato in circa 5 minuti con un apparecchio fotopolimerizzatore, come per es. Megalight. L'elevata qualità costante del materiale assicura una ridotta contrazione da polimerizzazione ed un'eccellente stabilità della forma.



Cucchiaino individuale



Confezioni singole:

- box da 50 placche

Megatray piastra base

Megatray è disponibile anche come piastra base fotopolimerizzante con uno spessore di 1,4 mm.

Con le piastre base Megatray si possono realizzare placche di registrazione per la preparazione di montaggi in cera. Grazie alla leggera trasparenza si riescono a riconoscere sul modello i riferimenti e si lavora in modo estremamente preciso.

La piastra base Megatray viene polimerizzata in circa 5 minuti dopo la realizzazione della placca di registrazione in un apparecchio fotopolimerizzatore, come per es. Megalight. L'elevata qualità costante del materiale assicura una ridotta contrazione da polimerizzazione ed un'eccellente stabilità della forma.

Colori:

rosa

Materiale per rivestimenti estetici

MEGATRAY Perfmaster

Perfmaster è uno strumento per la modellazione veloce di placche fotopolimerizzanti per cucchiai individuali. Con questo strumento si riesce ad adattare e a tagliare con facilità il materiale della placca. Grazie alla particolare forma a falce della lama si riesce facilmente a creare lo spazio libero per i frenuli e gli altri denti. Una forma arrotondata aggiuntiva permette l'apporto di ritenzioni meccaniche (perforazioni) al cucchiaio modellato prima dell'indurimento. Si riduce così al minimo il lavoro di rifinitura. Si può quindi fare a meno di usare un adesivo per una migliore tenuta del materiale per impronte.



Fig. B "Perforazione" del cucchiaio per impronte modellato

Confezioni singole:

- Modellazione Strumento

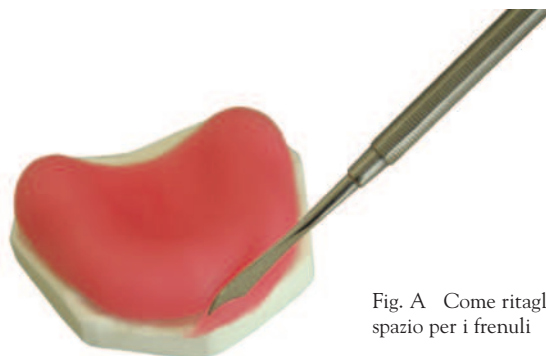


Fig. A Come ritagliare lo spazio per i frenuli



Fig. C (Strumento)

Megaseal Universal

Megaseal Universal è una vernice sigillante fotopolimerizzante per protesi e provvisori.

Megaseal aderisce a tutte le superfici in PMMA. La sigillatura stabilizza la superficie, è resistente all'abrasione ed è lucidissima. Applicare Megaseal con uno strato sottile ed omogeneo. Dopo l'applicazione, la polimerizzazione avviene in un apparecchio a raggi ultravioletti o a luce blu (per es. Megalight) entro 5 minuti. Megaseal viene in più rinforzato con nanoparticelle è offerto come Megaseal N (vedi pag. 10).

Confezioni singole:

- Flacone 30 ml
- Flacone 20 ml + Pennello

Megaseal N

Megaseal N è una lacca sigillante, fotopolimerizzante, rinforzata con nanoparticelle, per la sigillatura delle superfici. Le nanoparticelle conferiscono alla superficie un'elevata resistenza ai graffi e una marcata lucentezza. Megaseal N è indicato per sigillare superfici in resina e ceramica*, parti di protesi, bite, placche ortodontiche e provvisori. Megaseal N si applica facilmente e si distribuisce in uno strato sottile con un pennello. La fotopolimerizzazione avviene utilizzando i tradizionali apparecchi di fotopolimerizzazione a raggi ultravioletti o a luce blu, come per esempio Megalight / Megalux.

* dopo un pretrattamento con Kerasil (silano)



Confezione singola

- Flacone con pennello 20 ml
- Flacone contagocce 30 ml

Assortimento

- Flacone con pennello 20 ml
- Flacone contagocce 30 ml + accessori

Materiali per impronte



Solution LC

Composito fotopolimerizzante per il rivestimento estetico di corone e ponti.

Solution LC è indicato per il rivestimento estetico di corone e ponti, corone coniche e telescopiche, attacchi e impianti, faccette e provvisori a lungo termine. La composizione stratificata del rivestimento estetico con masse cervicali, dentina, smalto e con le masse aggiuntive trasparenti e gengivali rende il sistema universale.

Solution LC è un composito Mikroglass. Grazie all'elevata quantità di riempitivi Mikroglass, Solution LC è molto resistente all'abrasione ed è cromaticamente stabile. Il materiale è stabile e si lascia modellare molto bene. Grazie alla lucidabilità del materiale si garantisce una superficie stabile. Le caratteristiche ottiche, trasparenza, opalescenza e fluorescenza, sono adattate alla sostanza del dente naturale. Il composito non solo garantisce dei colori brillanti ma conferisce al restauro anche una lunga durata. Il materiale contenuto in siringhe rende possibile un utilizzo economico, una lavorazione più veloce e dà un risultato perfetto dopo il processo di fotopolimerizzazione e di rifinitura.



Solution LC Modify Colour

Solution LC Modify Colour sono colori intensivi fotopolimerizzanti, che fanno parte dell'assortimento di base ma che sono disponibili anche separatamente. Con 5 diversi colori intensivi si riesce ad ottenere una caratterizzazione del rivestimento estetico e l'individuazione di resina per protesi e denti in resina e composito.

Colori:

- A2 / A3 / A3.5
- B2 / B3
- C2 / C3
- D3

Confezioni:

8 assortimento di base dello schermo

- | | |
|-------------------------|------------|
| · opaquer | 8 x 3,0 g |
| · opaquer liquido | 2 x 5 ml |
| · cervical | 8 x 4,0 g |
| · dentine | 8 x 4,0 g |
| · incisal | 4 x 4,0 g |
| · translucent | 1 x 4,0 g |
| · gingiva | 1 x 4,0 g |
| · color stains | 6 x 1,0 g |
| · oxystop gel | 2 x 10,0 g |
| · mixing pad | 2 pc |
| · brush holder | 2 pc |
| · brush inserts | 2 x 50 pc |
| · modulation instrument | 1 pc |
| · working instrution | 1 pc |

Resine per basi di protesi



MEGA-A / L / F è un assortimento di resine per protesi che permette una lavorazione a misura di studio odontoiatrico. Grazie alle stesse colorazioni l'assortimento è indicato anche per tutta la tecnica della protesi mobile. Le polveri sono disponibili nei colori trasparente, rosa-trasparente e blu-rosa-venato. Su richiesta sono disponibili altri colori. Le dimensioni ottimali delle confezioni permettono un magazzino funzionale. Le resine per protesi presentano un'elevata stabilità nella forma e nel colore, garantiscono un'eccellente precisione e una facile lucidabilità della protesi in resina.

MEGA-A

MEGA-A è una resina polimerizzante a freddo per riparazioni e ribasature. Il tempo di lavorazione del materiale miscelato è di 6 minuti. Ad una temperatura di 21°C MEGA-A polimerizza senza pressione in circa 13 minuti. Si può così lavorare la resina per riparazioni anche senza pentola a pressione.

MEGA-L

MEGA-L è una resina polimerizzante a caldo per la realizzazione di protesi col sistema a pressione. MEGA-L, miscelata, ha una consistenza fluida e plastica adattata al sistema a pressione. MEGA-L può essere utilizzata fino a un'ora dopo la miscelazione. La polimerizzazione a caldo avviene sotto pressione in un bagno d'acqua o in appositi apparecchi polimerizzatori, rispettivamente entro 30 e 180 minuti a seconda del procedimento seguito.

MEGA-F

MEGA-F è una resina polimerizzante a freddo, priva di ammina, per la realizzazione di protesi, scheletrati, ribasature e riparazioni. MEGA-F è facilmente colabile e modellabile. Dopo averla miscelata, si può colare Mega-F per circa 3 minuti, il tempo di modellazione è di altri 3 minuti. La polimerizzazione avviene nella pentola a pressione a 45°C in circa 7 minuti.

Confezioni:

- Polvere 500 g / 1.000 g
- Liquido 500 ml / 1.000 ml

colori:

- Trasparente
- Rosa-trasparente
- Blu-rosa fibrillo

Fibrille

Le fibrille venano le resine per le basi delle protesi e su richiesta vengono aggiunte alla polvere.

Confezioni singole:

- Flacone 5 g

Prodotti ausiliari

I prodotti ausiliari semplificano e facilitano il lavoro in laboratorio e nello studio odontoiatrico, fanno risparmiare tempo e migliorano la qualità del lavoro eseguito. Hanno molteplici utilizzi e danno al lavoro il tocco finale. Fanno parte dei prodotti ausiliari Mega-Finish, Mega-M, Mega-M LC; sfere per ritenzioni, Megaclean, Mega-Glanz, Mega-Antiwax; MEGA-I; Megabloc, silicone isolante in pellicola, Keradur L.



Mega-Finish

Mega-Finish è indicato per pulire le protesi e le superfici in resina.

Utilizzando Mega-Finish si eliminano le tensioni dalla superficie in resina che riceve anche un gradevole profumo.

Mega-Finish può essere utilizzato concentrato o diluito in acqua. E' anche possibile utilizzare Mega-Finish nel bagno a ultrasuoni. Alla fine sciacquare con acqua corrente.

Confezioni singole:

- Flacone 500 ml

MEGA-M

Con MEGA-M si modellano parti secondarie, inlay e corone, si fissano punti di saldatura e si realizzano perni moncone individuali. MEGA-M può essere lavorata con il pennello, come pasta fluida (riducibile in gocce) e allo stato plastico-modellabile. MEGA-M presenta un'eccellente nitidezza dell'impronta, è lucidabile e brucia senza residui.

Confezioni singole:

- Polvere 80 g / 500 g
- Liquido 80 ml / 500 ml

Mega-Glanz

Mega-Glanz è un brillantante per lavori in resina e in metallo e anche per protesi combinate in resina e metallo.

Grazie alla sua consistenza fluida è possibile eseguire la lucidatura direttamente al banco dell'odontotecnico.

Mega-Glanz non evapora velocemente.

Confezioni singole:

- Flacone 500 ml

Prodotti ausiliari

Mega-Antiwax

Mega-Antiwax è un concentrato indicato per eliminare i residui di cera e di grasso. Può essere aggiunto all'acqua nelle lavamuffole o può venire diluito direttamente con l'acqua (rapporto 1 : 500).

Confezioni singole:

- Flacone 500 ml

MEGA-I

MEGA-I è un isolante a base alginica per isolare i preformati in gesso dalle resine, per es. nella tecnica della muffola, per resine auto- e fotopolimerizzanti e nell'utilizzo di resine in ortodonzia. MEGA-I penetra velocemente nel modello in gesso e crea uno strato isolante molto sottile ma efficace.

Confezioni singole:

- Flacone 500 ml

Megaclean

Megaclean è un detergente a base d'alcool indicato per eliminare lo strato inibitore d'ossigeno dalla superficie delle resine fotopolimerizzate. Grazie ai suoi componenti Megaclean non irrita la pelle ed è indicato anche per la pulizia delle mani. Megaclean è disponibile in diverse profumazioni.

Confezioni singole:

- flacone 300 ml
- flacone 3.000 ml + dispense

Assortimenti:

- 5 x flacone 300 ml + dispense

Silikonisolierfilm / Silicone isolante in pellicola

Il silicone isolante in pellicola isola i denti in resina e i preformati in cera dal gesso. Il silicone isolante forma uno strato sottile facilmente asportabile dopo la smuffolatura. Grazie alla presenza di cristalli ritentivi la pellicola di silicone si ancora saldamente nel gesso. Si risparmia così il tempo necessario per la rifinitura e si proteggono le superfici dei denti.

Confezioni singole:

- Flacone silicone 500 ml
- Flacone cristalli 100 ml
- Flacone catalysatore 2 x 10 ml

Assortimenti:

- lab-set:
 - Flacone silicone 500 ml
 - Flacone cristalli 100 ml
 - Flacone catalysatore 2 x 10 ml

Keradur L

Keradur L è un silicone plastico che ha molteplici utilizzi in laboratorio, per es. per la duplicazione, la registrazione della masticazione, la realizzazione di valli e di mascherine per riparazioni o per l'eliminazione dei sottosquadri. Keradur L è caratterizzato da una straordinaria riproduzione dei dettagli e precisione, un elevato ritorno elastico ed un'eccellente stabilità nelle dimensioni.

Confezioni singole:

- Paste (putty) 750 ml / 900 ml / 5.800 ml
- Catalyst (paste) 35 g / 60 g

Resine per basi di protesi

MEGA-M LC / MEGA-M LC Flow

MEGA-M LC è una resina di modellazione fotopolimerizzante, pronta all'uso, confezionata in siringhe. Per la sua consistenza plastica MEGA-M LC è particolarmente indicata per modellare elementi intermedi, inlay, onlay, corone, parti secondarie, per fissare punti di saldatura, per scaricare sottosquadri e realizzare perni monconi.

MEGA-M LC Flow può essere utilizzata come MEGA-M LC. Grazie alla sua consistenza leggermente viscosa e all'elevata stabilità durante l'applicazione, MEGA-M LC Flow è indicata per la modellazione di attacchi, corone telescopiche e coniche, scheletrati, ganci e ponti adesivi. E' possibile eseguire la lavorazione diretta ed il bloccaggio in bocca. Le resine di modellazione MEGA-M LC induriscono senza problemi con i normali apparecchi fotopolimerizzanti (320-500 nm) e bruciano senza lasciare residui. Una volta indurita, la resina MEGA-M LC può essere combinata con le tradizionali cere dentali.

Confezioni singole:

- MEGA-M LC Siringhe 3,0 g
- MEGA-M LC Flow Siringhe 3,0 g

Assortimenti:

Laborset:

- 1 x MEGA-M LC 3 g
- 3 x MEGA-M LC Flow 3 g
- accessori



Megabloc

Megabloc è un materiale fotopolimerizzante per eliminare i sottosquadri caratterizzato da una buona adesività e modellabilità. Dopo la fotopolimerizzazione Megabloc presenta un'elevata stabilità dei bordi e può essere rifinito con le frese.

Confezioni singole:

- Siringhe 3,0 g

Megaseal Universal

Megaseal Universal è una vernice sigillante fotopolimerizzante per protesi e provvisori.

Megaseal aderisce a tutte le superfici in PMMA. La sigillatura stabilizza la superficie, è resistente all'abrasione ed è lucidissima. Applicare Megaseal con uno strato sottile ed omogeneo. Dopo l'applicazione, la polimerizzazione avviene in un apparecchio a raggi ultravioletti o a luce blu (per es. Megalight) entro 5 minuti. Megaseal viene in più rinforzato con nanoparticelle è offerto come Megaseal N (vedi pag. 10).

Confezioni singole:

- Flacone 30 ml
- Flacone 20 ml + Pennello

Megaseal N

Megaseal N è una lacca sigillante, fotopolimerizzante, rinforzata con nanoparticelle, per la sigillatura delle superfici. Le nanoparticelle conferiscono alla superficie un'elevata resistenza ai graffi e una marcata lucentezza. Megaseal N è indicato per sigillare superfici in resina e ceramica*, parti di protesi, bite, placche ortodontiche e provvisori. Megaseal N si applica facilmente e si distribuisce in uno strato sottile con un pennello. La fotopolimerizzazione avviene utilizzando i tradizionali apparecchi di fotopolimerizzazione a raggi ultravioletti o a luce blu, come per esempio Megalight / Megalux.

* dopo un pretrattamento con Kerasil (silano)



Confezione singola

- Flacone con pennello 20 ml
- Flacone contagocce 30 ml

Assortimento

- Flacone con pennello 20 ml
- Flacone contagocce 30 ml + accessori

Apparecchi fotopolimerizzatori per studi odontoiatrici

MEGADENTA offre apparecchi fotopolimerizzatori in diverse varianti con molteplici possibilità applicative.

Gli apparecchi Megalux sono fotopolimerizzatori robusti e potenti per la polimerizzazione di materiali di riempimento odontoiatrici fotopolimerizzanti .

Gli apparecchi Megalight vengono utilizzati per la polimerizzazione di resine fotopolimerizzanti in laboratorio e nello studio dentistico.

Megalight

Apparecchi per la polimerizzazione di materiali fotopolimerizzanti, come il materiale per portaimpronte Megatray, la vernice sigillante Megaseal UNIVERSAL ed altri materiali fotopolimerizzanti nel campo UVA. Su richiesta gli apparecchi sono disponibili anche con lampade a luce blu (spettro 400-500 nm).

Megalight ST



| | |
|----------------------------------|-------------------|
| Potenza | 60 W |
| Tensione | 220 V / 50 Hz |
| Fluorescence Lampada | 4 x uv-luce / 9 W |
| Range spettro | 320 nm - 450 nm |
| Tempo di polimerizzazione | minuto 5 |

Megalight MINI



| | |
|----------------------------------|-------------------|
| Potenza | 27 W |
| Tensione | 220 V / 50 Hz |
| Fluorescence Lampada | 2 x uv-luce / 9 W |
| Range spettro | 320 nm - 450 nm |
| Tempo di polimerizzazione | minuto 5 |

Apparecchi fotopolimerizzatori per studi odontoiatrici

Apparecchi fotopolimerizzatori a luce alogena e a LED per la polimerizzazione di resine di riempimento fotopolimerizzanti. Gli apparecchi Megalux sono disponibili in diverse varianti e dotazioni. Grazie alla presenza di funzioni optional, come la funzione Softstart e "Fast-Cure", e di molti accessori, questi apparecchi trovano impiego in molti settori, come per es. anche in ortodonzia. La costruzione ergonomica dei singoli apparecchi permette di lavorare senza alcuna fatica.

Megalux LED

Apparecchio fotopolimerizzatore LED di grande rendimento

L'apparecchio Megalux LED è un apparecchio fotopolimerizzatore innovativo, in cui sono state applicate le più nuove conoscenze della tecnologia LED.

Con l'impiego di L.E.D.'s di grande potenza come fonte di luce, quali emettono all'interno della luce blu, la fotopolimerizzazione di quasi tutti i materiali dentali fotopolimerizzanti usuali è resa possibile, come per esempio: compositi di riempimento, adesivi, sigillante di solchi e cementi fotopolimerizzanti. L'intensità della luce, dipendente dal modello da 850 mW / cm² fino a 1.600 mW / cm², il Softstart integrato, come pure la durata di esposizione da 20 s a 60 s consentono l'impiego universale dell'apparecchio in tutti i settori della terapia da otturazione fotopolimerizzante.

Per mezzo del Litium-Ionon-Akku inserito si può lavorare senza cavo nello studio odontoiatrico. Il blocco di raffreddamento ad alto rendimento integrato senza ventilatore consente un impiego silenzioso ed un funzionamento di qualche minuto senza sovraccarico.

Un "Lichtchecker" integrato nella scatola del carico rende possibile l'esame ed il controllo per l'intensità della luce della lampada di L.E.D.



Dati tecnici:

Tensione d'esercizio:

100-240 V / 50-60 Hz

Intensità della luce:

850 - 1.600 mW / cm² a secondo del modello

Durata del funzionamento con Akku carico:

300 x 10 s

Conduttore fotosensibile:

Focus-conduttore fotosensibile 8 mm (standard)

Focus-conduttore fotosensibile 6 mm (opzionale)

Peso dell'impugnatura:

170 g

Megalux

Megalux E

Apparecchio fotopolimerizzatore alogeno per la polimerizzazione di materiali di riempimento fotopolimerizzanti, per es. **C-Fill MH, N-Fill, P-Fill, Megafill MH e Megafill MF.**

| | |
|----------------------------------|--|
| Potenza | 130 W |
| Tensione | 220 V / 50 Hz |
| Lampada alogena | 12 V / 75 W |
| Range spettro | 400 nm - 500 nm (luce blu) |
| Tempo di polimerizzazione | Funzione Start / Stop Segnale acustico ogni 10 sec. |



Megalux E plus

Apparecchio fotopolimerizzatore a luce alogena per la polimerizzazione di materiali di riempimento come per es. **C-Fill MH, N-Fill, Megafill MH e P-Fill.**

| | |
|----------------------------------|---|
| Potenza | 130 W |
| Tensione | 220 V / 50 Hz |
| Lampada alogena | 12 V / 75 W |
| Range spettro | 400 nm - 500 nm (luce blu) |
| Tempo di polimerizzazione | 20 s / 40 s / in continuo (Timer con segnale acustico ogni 10 secondi) |



Megalux CS

Apparecchio fotopolimerizzatore a luce alogena per la polimerizzazione di materiali di riempimento come per es. **C-Fill MH, N-Fill, P-Fill, Megafill MH e Megafill MF.** La sua struttura classica e il semplice utilizzo rendono la macchina indispensabile come apparecchio di base o come secondo apparecchio nello studio odontoiatrico.

| | |
|----------------------------------|---|
| Potenza | 130 W |
| Tensione | 220 V / 50 Hz |
| Lampada alogena | 12 V / 75 W |
| Range spettro | 400 nm - 500 nm (luce blu) |
| Tempo di polimerizzazione | 20 s / 40 s / in continuo (Timer con segnale acustico ogni 10 secondi) |



Megalux Softstart

Apparecchio polimerizzatore a luce alogena per materiali di riempimento fotopolimerizzanti, con funzione Softstart. Grazie ad una fase aggiuntiva Softstart si può regolare la polimerizzazione del materiale e si possono così evitare eventuali tensioni nel materiale.

| | |
|----------------------------------|---|
| Potenza | 140 W |
| Tensione | 220 V / 50 Hz |
| Lampada alogena | 12 V / 75 W |
| Range spettro | 400 nm - 500 nm (luce blu) |
| Tempo di polimerizzazione | 20 s / 40 s / in continuo / Softstart (Timer con segnale acustico ogni 10 secondi) |



Megalux

Megalux Softstart R

Apparecchio polimerizzatore a luce alogena per materiali di riempimento fotopolimerizzanti, con funzione Softstart. Grazie ad una fase aggiuntiva Softstart si può regolare la polimerizzazione del materiale e si possono così evitare eventuali tensioni nel materiale. Con il fotometro integrato si può controllare in ogni momento l'intensità luminosa della lampada. La funzione di misurazione può essere utilizzata anche per gli altri polimerizzatori presenti nello studio odontoiatrico.

| | | | |
|------------------------|---------------|----------------------------------|--|
| Potenza | 140 W | Range spettro | 400 nm - 500 nm (luce blu) |
| Tensione | 220 V / 50 Hz | Tempo di polimerizzazione | 20 s / 40 s / in continuo / |
| Lampada alogena | 12 V / 75 W | | Softstart (Timer con segnale acustico ogni 10 secondi) |

Megalux Fast-Cure

Apparecchio polimerizzatore a luce alogena ad alto rendimento per la polimerizzazione di materiali di riempimento fotopolimerizzanti, dotato della funzione Softstart, per l'utilizzo in ortodonzia, profilassi e nello studio odontoiatrico. Con il fotoconduttore Turbo si ottiene un'intensità luminosa superiore a 1.200 mW / cm².

Grazie ad una fase Softstart ridotta si può regolare la polimerizzazione del materiale e si possono evitare eventuali tensioni nel materiale. Un'orto-funzione con una fase di 5 sec. rende possibile l'utilizzo in ortodonzia. Il tasto che attiva l'intensità luminosa massima per 30 sec. è indicato per la profilasse e lo sbiancamento. Con il fotometro integrato si può controllare in ogni momento l'intensità luminosa della lampada. La funzione di misurazione può essere utilizzata anche per gli altri apparecchi polimerizzatori presenti nello studio odontoiatrico.



| | |
|----------------------------------|--|
| Potenza | 140 W |
| Tensione | 220 V / 50 Hz |
| Lampada alogena | 12 V / 75 W |
| Range spettro | 400 nm - 500 nm (luce blu) |
| Tempo di polimerizzazione | 12 s / 30 s / in continuo (segnale acustico ogni 5 s) / Softstart (Timer con segnale acustico ogni 5 / 10 secondi) |

Pezzi di ricambio & accessori

- Lampada di ricambio per Megalight MINI/ST
- Lampada di ricambio per Megalight MINI/ST
- Lampada di ricambio per apparecchio polimerizzatore a luce alogena Megalux
- Fotoconduttore STANDARD
- Fotoconduttore "Focus"
- Fotoconduttore "Fazial"
- Schermo protettore

(9W / UVA Light / Light Color 78)
(9W / Blue Light / Light Color 71)

12 V / 75 W

(8 mm)



Note

**MEGADENTA è per Lei raggiungibile 24 ore su 24:
www.megadenta.de**





MEGADENTA Dentalprodukte GmbH

Carl-Eschebach-Strasse 1 A, D-01454 Radeberg, Germany

Phon. +49 (0) 35 28-4 53-0 · Fax +49 (0) 35 28-4 53-21

E-Mail: info@megadenta.de · Net.: www.megadenta.de